

#### Technical Data

Light fitting for indoor use only  
Power Factor: 1  
Bulb to be used:

#### Manhattan T5 63.5

T5 HO Mini Bipin 24W

#### Manhattan T5 93.5

T5 HO Mini Bipin 39W

#### Manhattan T5 123.5

T5 HO Mini Bipin 54W

It is recommended that a professional electrician be responsible for installing the light.

**Warning:** If the wire or flexible cord is damaged, it must only be changed by the manufacturer, their Service Dept. or qualified personnel in order to avoid risk.

#### Cleaning Instructions

Use a soft damp cloth, with soap or neutral detergent. Do not use alcohol or other solvents.

#### Datos Técnicos

Luminaria para uso interior  
Factor de Potencia: 1  
Lámpara a utilizar:

#### Manhattan T5 63.5

T5 HO Mini Bipin 24W

#### Manhattan T5 93.5

T5 HO Mini Bipin 39W

#### Manhattan T5 123.5

T5 HO Mini Bipin 54W

*Se recomienda que la instalación sea realizada por un profesional.*

**Aviso:** Si el cable flexible o cordón de esta luminaria está dañado, deberá sustituirse exclusivamente por el fabricante o su servicio técnico o una persona de cualificación equivalente con objeto de evitar cualquier riesgo.

#### Instrucciones para la limpieza

Utilizar un paño suave, humedecido con agua y detergente neutro si fuera necesario. No utilizar alcohol o otros disolventes.

#### Suitable for damp locations



This symbol on the product or its packaging indicates that it must not be treated as household waste. It should, in fact, be handed in at a recognised collection point for recycling electrical and electronic equipment. For more detailed information about the recycling of this product, please contact your local city office, your household waste disposal service or the shop where you purchased the product.

*Este símbolo en su equipo o embalaje indica que el presente producto no puede ser tratado como residuo doméstico normal, sino que debe entregarse en el correspondiente punto de recogida de equipos eléctricos y electrónicos. Para recibir información detallada sobre el reciclaje de este producto, por favor, contacte con su ayuntamiento, su punto de recogida más cercano o el distribuidor donde adquirió el producto.*

120/277 V - 50/60 Hz

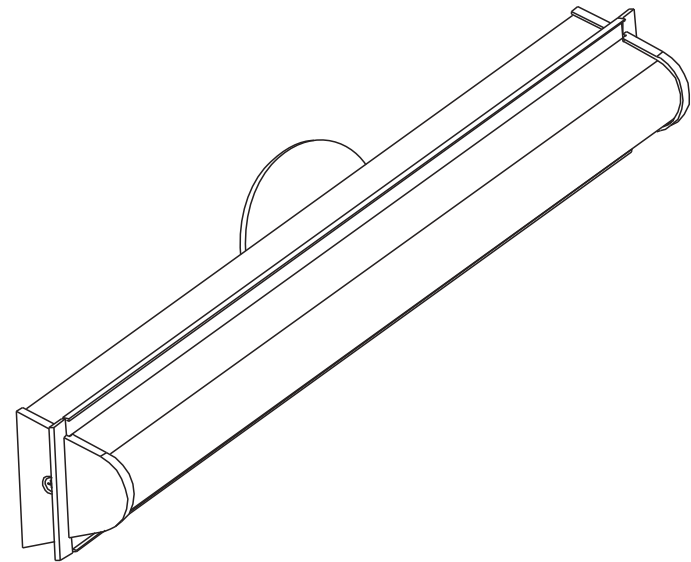
**marset**



ADA

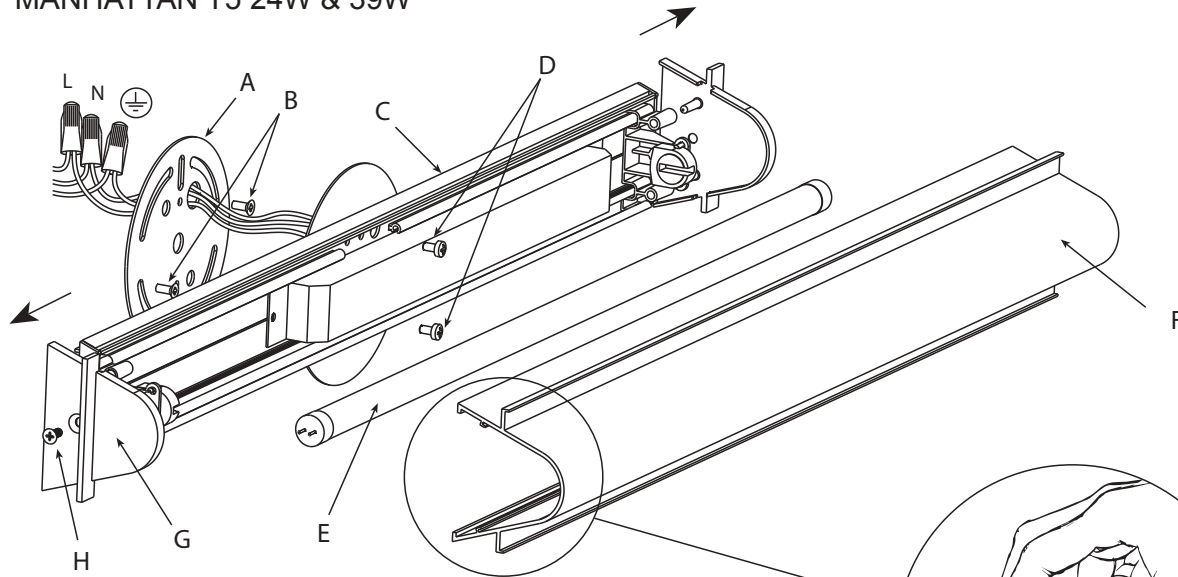
# MANHATTAN T5

Assembly Instructions / Instrucciones de Montaje



**marset**

## MANHATTAN T5 24W & 39W



### IMPORTANT SAFETY INSTRUCTIONS:

1. Read all instructions completely before beginning installation. Keep these instructions in a safe place for future reference.
2. To reduce risk of fire and over-heating, make sure all connections are tight.
3. Connect this product only to a 120/277 V - 50/60 Hz electrical supply.
3. Before installing, disconnect energy.

### Warning!

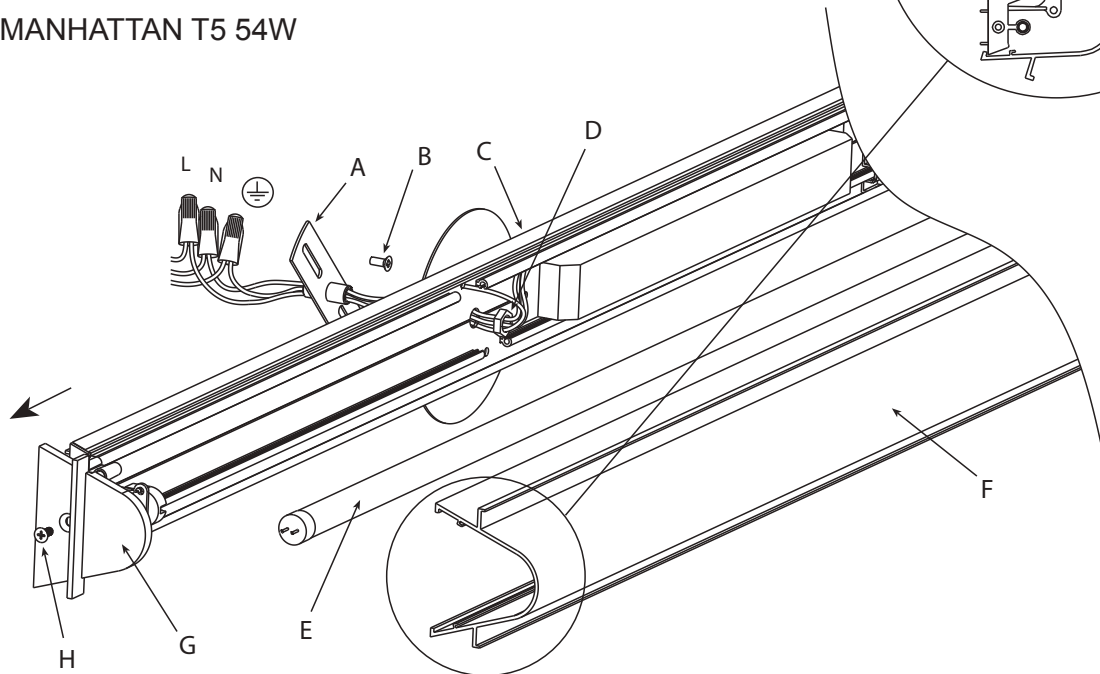
Disconnect power supply before installation and change the bulb only when cold.

### Atención!

Desconectar la conexión a red antes de ser manipulada y realizar el cambio de bombilla sólo cuando ésta se haya enfriado.

1. Connect the wiring in the outlet box. Fix support (A) to the outlet box using the screws (B).
2. Fix support (C) to the support (A) using the screws or nut (D).
3. Seat the fluorescent tube (E). To do so, insert in the bulb holder before giving it a ¼ turn.
4. Move the end caps (G) in the direction of the arrows. Secure the diffuser (F), positioning one end in the plate (C) and exerting pressure on the other until it engages, as shown in the diagram. Repeat this operation along the whole length of the profile, ensuring that the diffuser (F) is totally secured.
5. Tighten the end caps (G), using the screws (H).

## MANHATTAN T5 54W



1. Realizar las conexiones eléctricas en la caja de empalmes. Fijar el soporte (A) a la caja de empalmes mediante los tornillos (B).
2. Fijar el soporte (C) al soporte (A) mediante los tornillos o la tuerca (D).
3. Colocar el fluorescente (E). Para ello habrá de colocarlo en el portalámparas y darle 1/4 de vuelta.
4. Desplazar las tapas laterales (G) en la dirección de la flechas. Fijar el difusor (F) colocando uno de los extremos en el soporte (C) y presionando el otro extremo hasta que clipe, tal y como indica la figura. Realizar esta operación a lo largo de todo el perfil hasta que el difusor (F) quede completamente fijado.
5. Apretar las tapas laterales (G) mediante los tornillos (H).