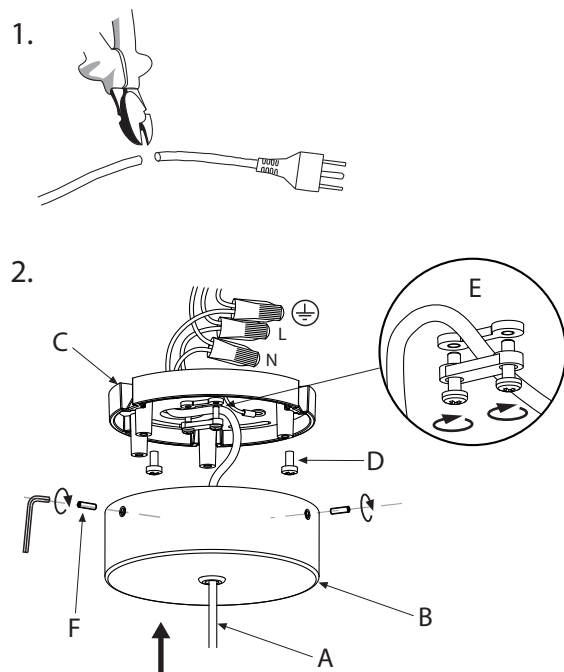


Canopy / Florón

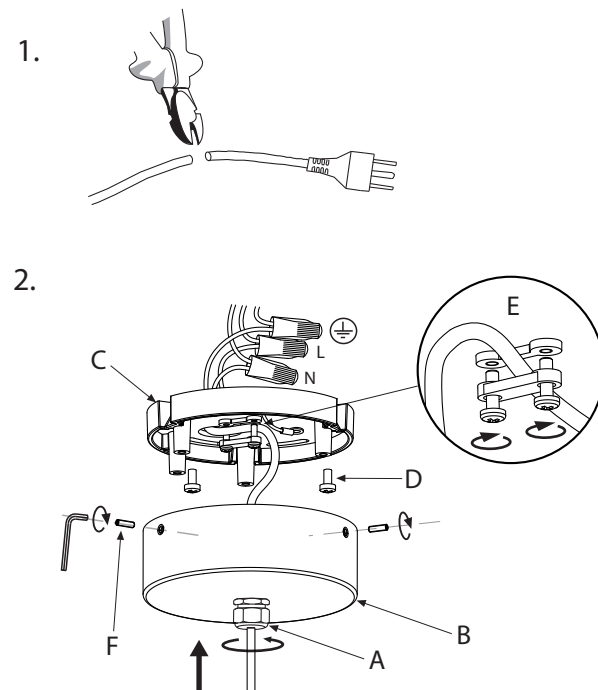


1. Cut the plug from the cord of the lamp and strip the wires.
2. Pass the cord (A) through the hole in the ceiling rose (B). Connect the wiring in the outlet box. Fix the ceiling plate (C) to the outlet box using the screws (D). Secure the cord by means of the cable clamp (E). Position the ceiling rose (B) using the screws provided (F).

1. Cortar la clavija de la manguera y pelar los cables.
2. Pasar el cable eléctrico (A) a través del agujero del florón (B). Realizar las conexiones eléctricas en la caja de empalmes. Fijar el soporte (C) a la caja de empalmes mediante los tornillos (D). Asegurar el cable eléctrico utilizando el prensacables (E). Fijar el florón (B) mediante los tornillos suministrados (F).



Canopy IP65 / Florón IP65



1. Cut the plug from the cord of the lamp and strip the wires.
2. Pass the cord through the cable gland (A) and tighten it. Connect the wiring in the outlet box. Fix the ceiling plate (C) to the outlet box using the screws (D). Secure the cord by means of the cable clamp (E). Position the ceiling rose (B) using the screws provided (F).

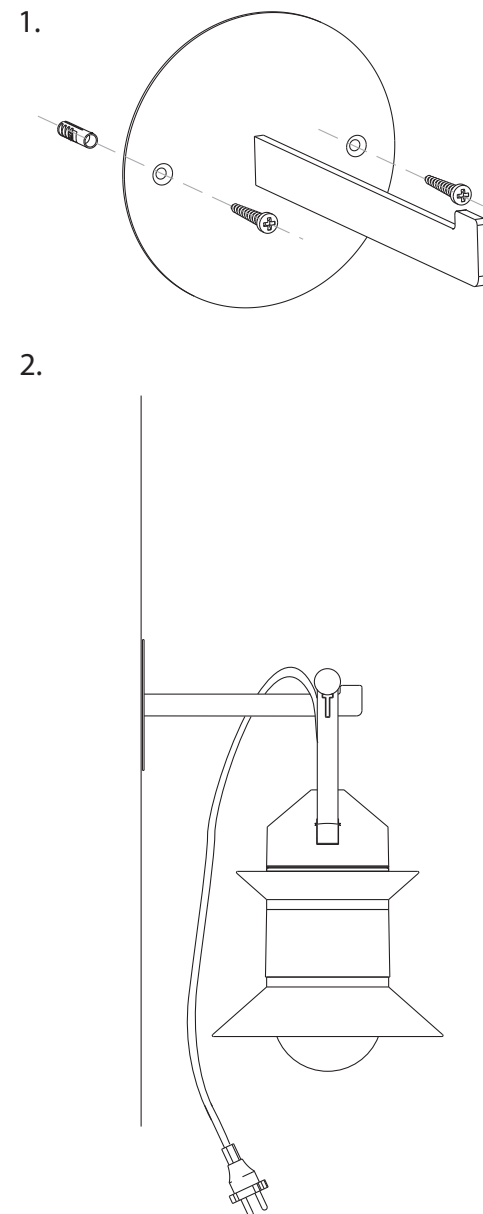
ATTENTION: Use silicone to seal the rose to the ceiling.

1. Cortar la clavija de la manguera y pelar los cables.
2. Pasar la manguera por el prensaestopas (A) y apretarlo. Realizar las conexiones eléctricas en la caja de empalmes. Fijar el soporte (C) a la caja de empalmes mediante los tornillos (D). Asegurar manguera utilizando el prensacables (E). Fijar el florón (B) mediante los tornillos suministrados (F).

ATENCIÓN: Siliconar el florón al techo.

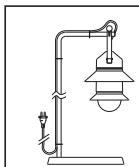
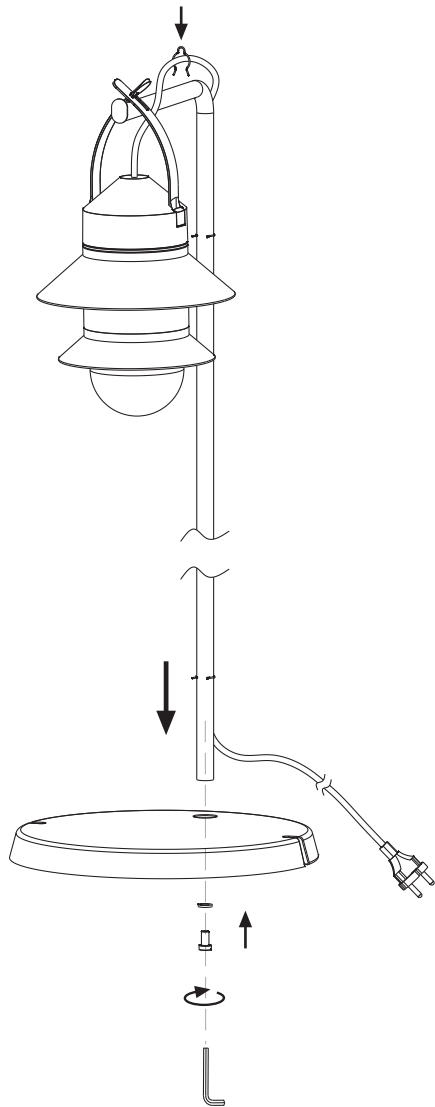


Wall bracket / Soporte pared

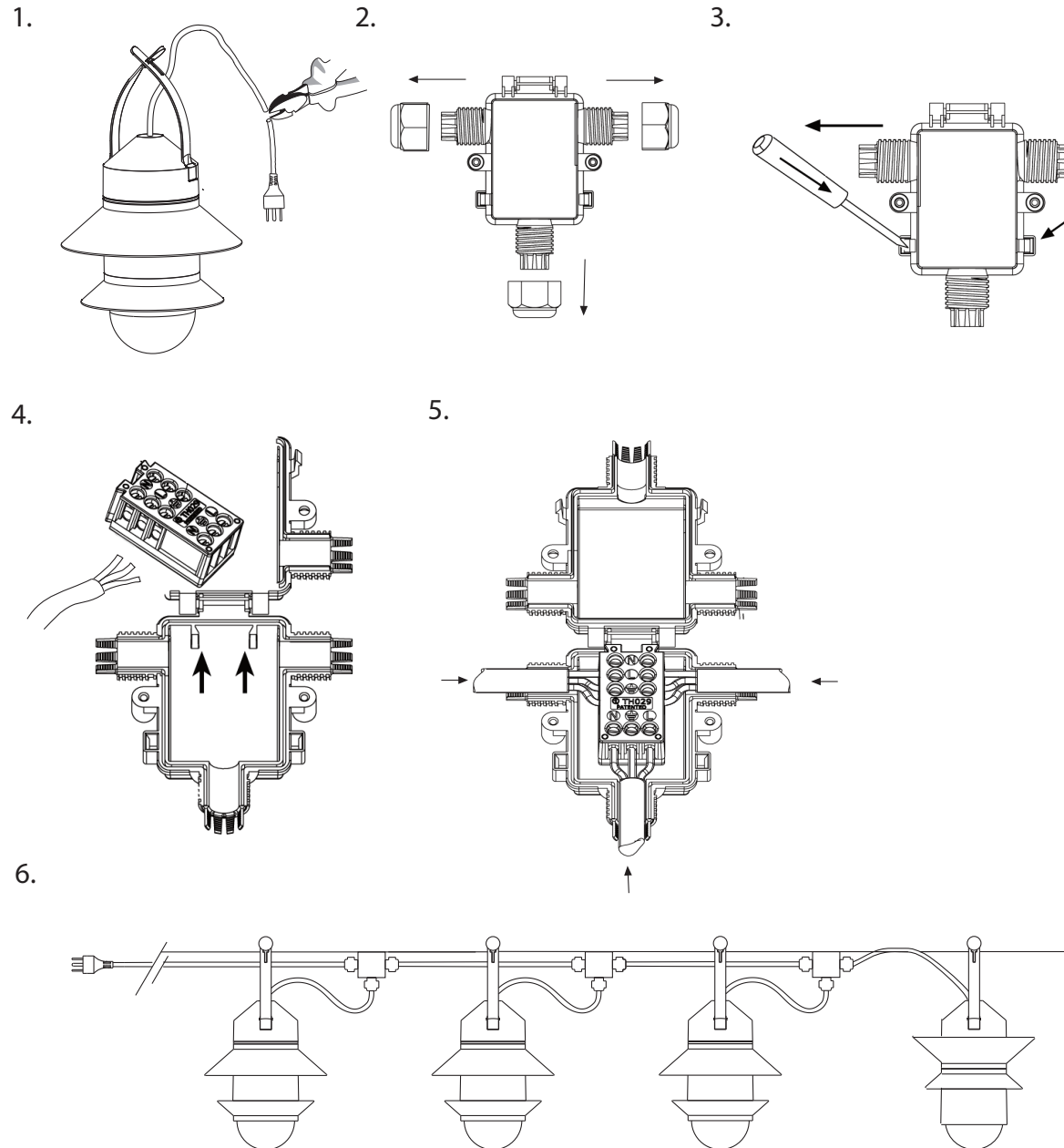


SANTORINI accessories / accesorios

Floor accessory / Soporte pie



Garland accessory / Accesorio guirnalda



Warning! Disconnect power supply before installation and change the bulb only when cold.

It is recommended that a professional electrician be responsible for installing the light.

Warning: If the wire or flexible cord is damaged, it must only be changed by the manufacturer, their Service Dept. or qualified personnel in order to avoid risk.

Cleaning Instructions: Use a soft damp cloth, with soap or neutral detergent. Do not use alcohol or other solvents.

Atención! Desconectar la conexión a red antes de ser manipulada y realizar el cambio de bombilla sólo cuando ésta se haya enfriado.

Se recomienda que la instalación sea realizada por un profesional.

Aviso: Si el cable flexible o cordón de esta luminaria está dañado, deberá sustituirse exclusivamente por el fabricante o su servicio técnico o una persona de cualificación equivalente con objeto de evitar cualquier riesgo.

Instrucciones para la limpieza: Utilizar un paño suave, humedecido con agua y detergente neutro si fuera necesario. No utilizar alcohol o otros disolventes.

120V - 60Hz

